

Verkeerscentrum

Lange Kievitstraat 111-113 bus 40

2018 ANTWERPEN

T 03 224 96 00

www.wegenenverkeer.be

www.verkeerscentrum.be

STUDIENOTA

////////////////////////////////////

IMPACT COVID-19-MAATREGELEN OP HET VLAAMSE SNELWEGVERKEER DEELRAPPORT VERKEERSAFWIKKELING (FILEZWAARTE)

Dossiernummer 20044

Opdrachtgever

Dossierbeheerder Bart Van Dessel

Opgesteld door Bart Van Dessel

Gereviseerd door Viki Schillemans

Versie 14_17_2022 02/05/2022 Toevoeging cijfers week 14 t.e.m. 17

Bijlagen

////////////////////////////////////

1 INLEIDING

De maatregelen die door de overheid worden opgelegd in de strijd tegen de verspreiding van het coronavirus hebben een significante impact op het verkeer en de verkeersafwikkeling.

Om deze effecten te kwantificeren startte het Verkeerscentrum in april 2020 met een wekelijkse rapportage voor wat betreft het snelwegverkeer. Voorliggend document is één van de twee rapporten die in dit kader worden opgesteld.

Dit rapport focust op de verkeersafwikkeling op het Vlaamse snelwegennet. Meer bepaald wordt de evolutie gekwantificeerd van de 'filezwaarte'. Dit is de combinatie van de lengte en duur van alle files die zich hebben voorgedaan.

Met de start van het nieuwe jaar werd de layout van het rapport gewijzigd om de resultaten op een overzichtelijke manier te kunnen blijven weergeven.

Ten opzichte van de vorige versie van deze rapportage werden volgende cijfers toegevoegd

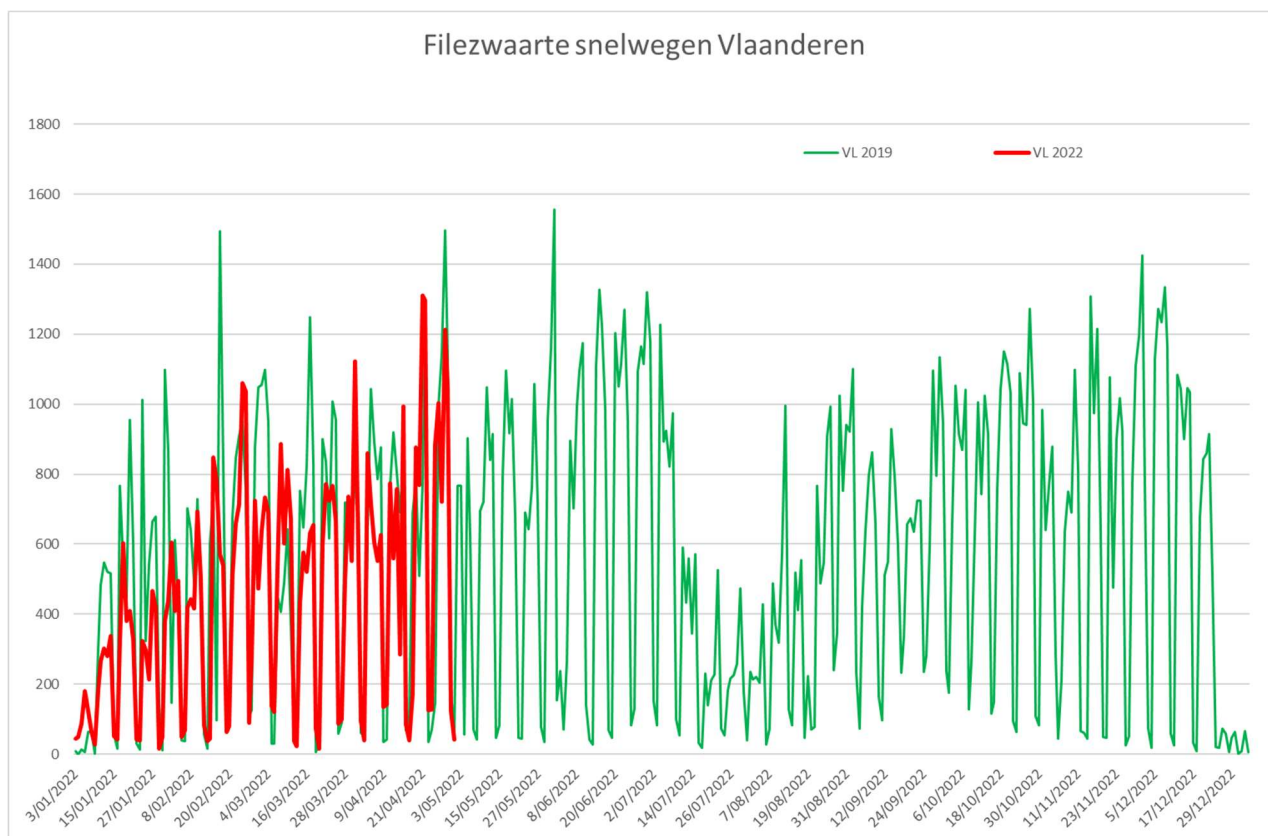
- De cijfers voor kalenderweken 14 t.e.m.17 (ma 04/04/2022 – zo 01/05/2022)

3 RESULTATEN

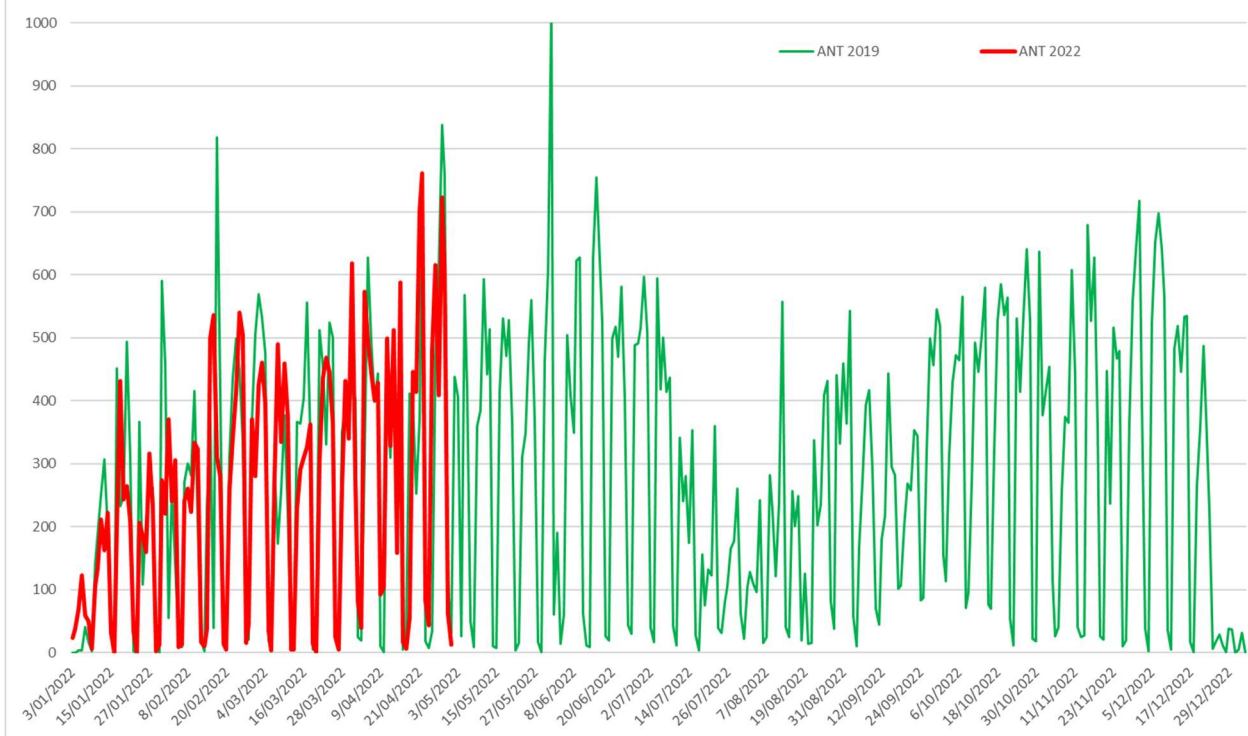
3.1 DAGWAARDEN FILEZWAARTE VANAF 01 JANUARI

In dit hoofdstuk wordt inzicht geboden in het verloop van de filezwaarte op de snelwegen op dagbasis vanaf 1 januari. Met uitzondering van de grafiek voor Vlaanderen, wordt op de Y-as telkens hetzelfde bereik genomen zodat het niveau van de filezwaarte makkelijk kan worden vergeleken tussen de gebieden.

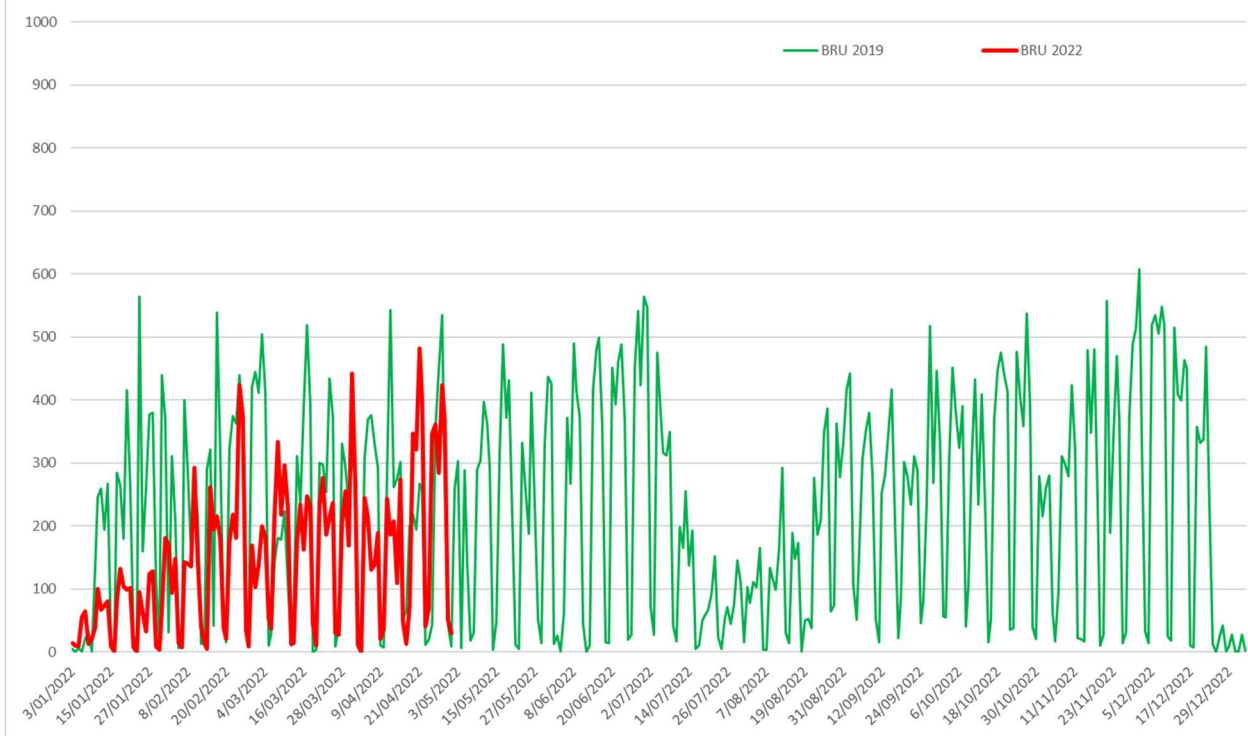
Eveneens ter vergelijking worden in de grafieken telkens zowel de waarden in 2022 als deze in 2019 getoond. De curve van 2022 werd bovendien ietwat opgeschoven opdat werkdagen en weekends in beide jaren overeenstemmen.



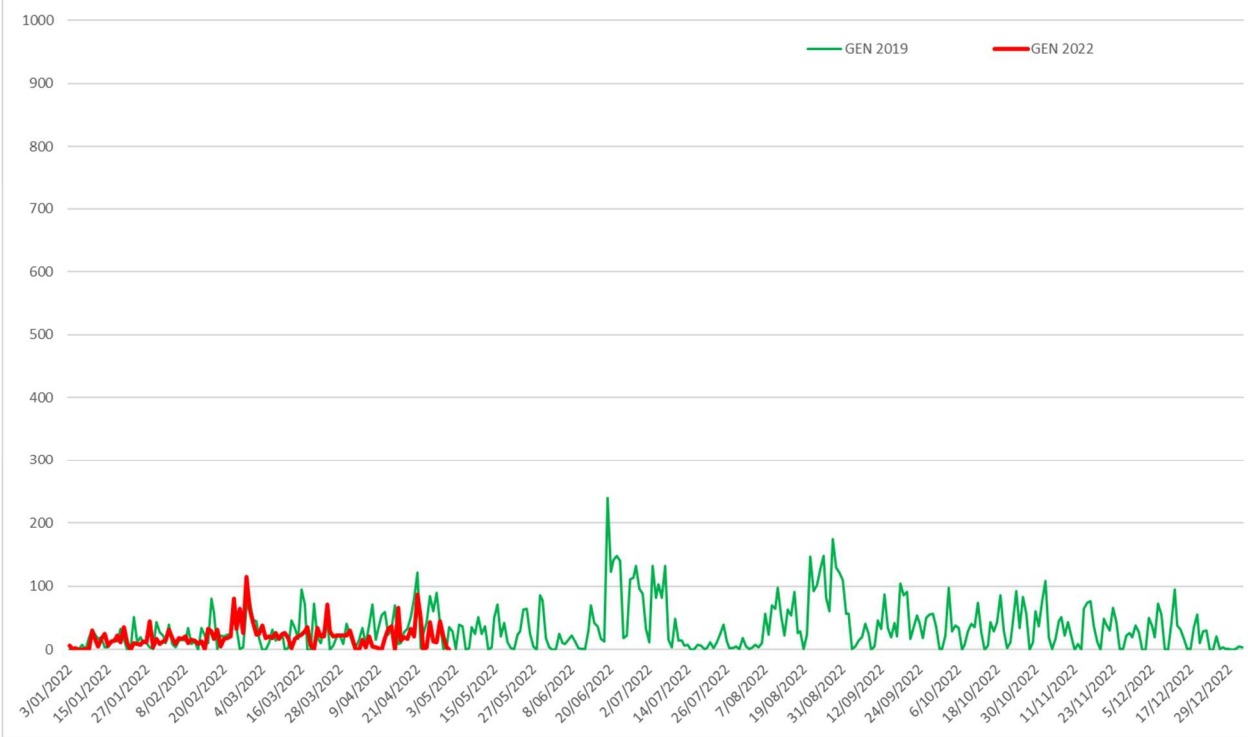
Filezwaarte snelwegen Antwerpen



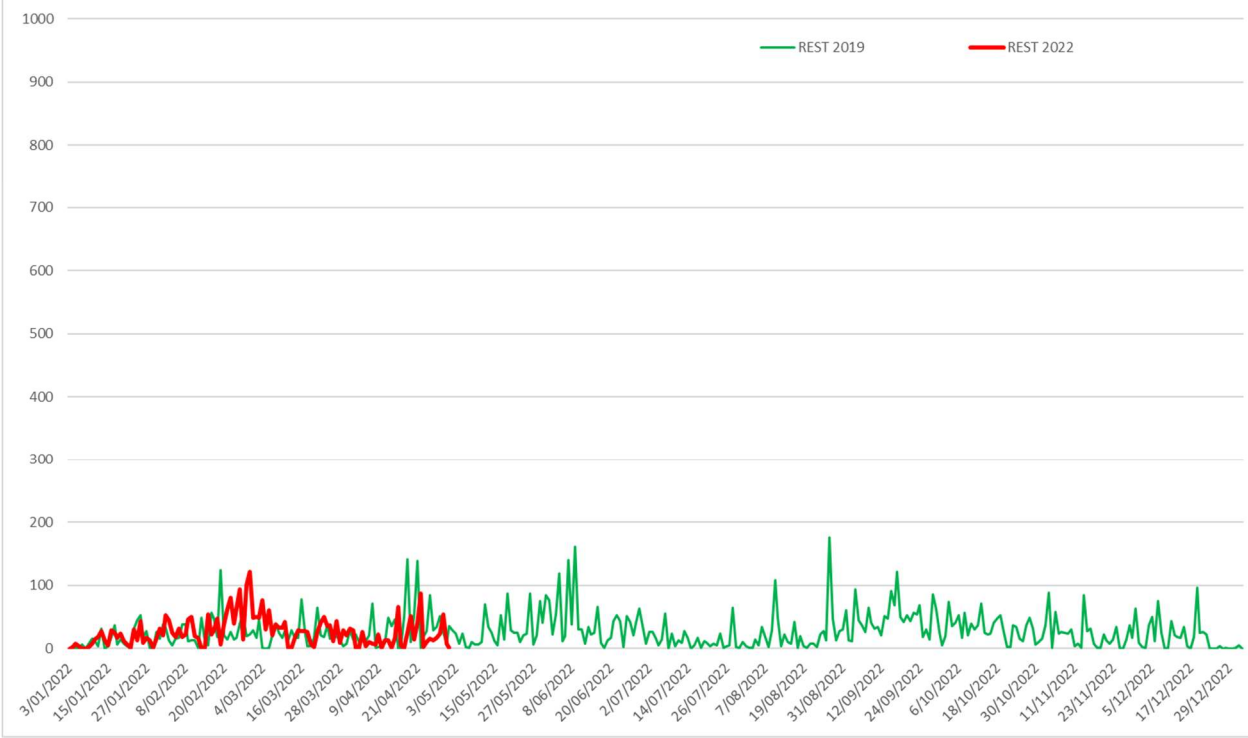
Filezwaarte snelwegen Brussel

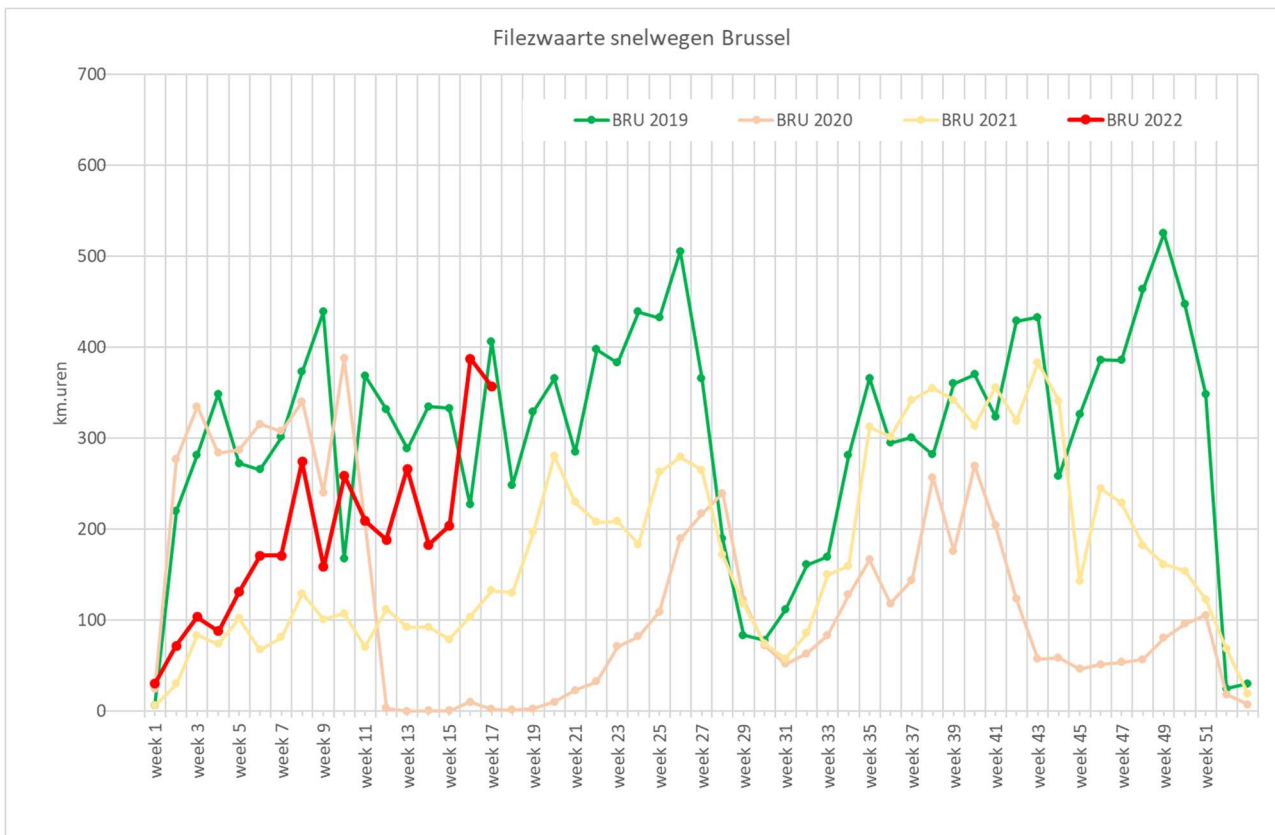
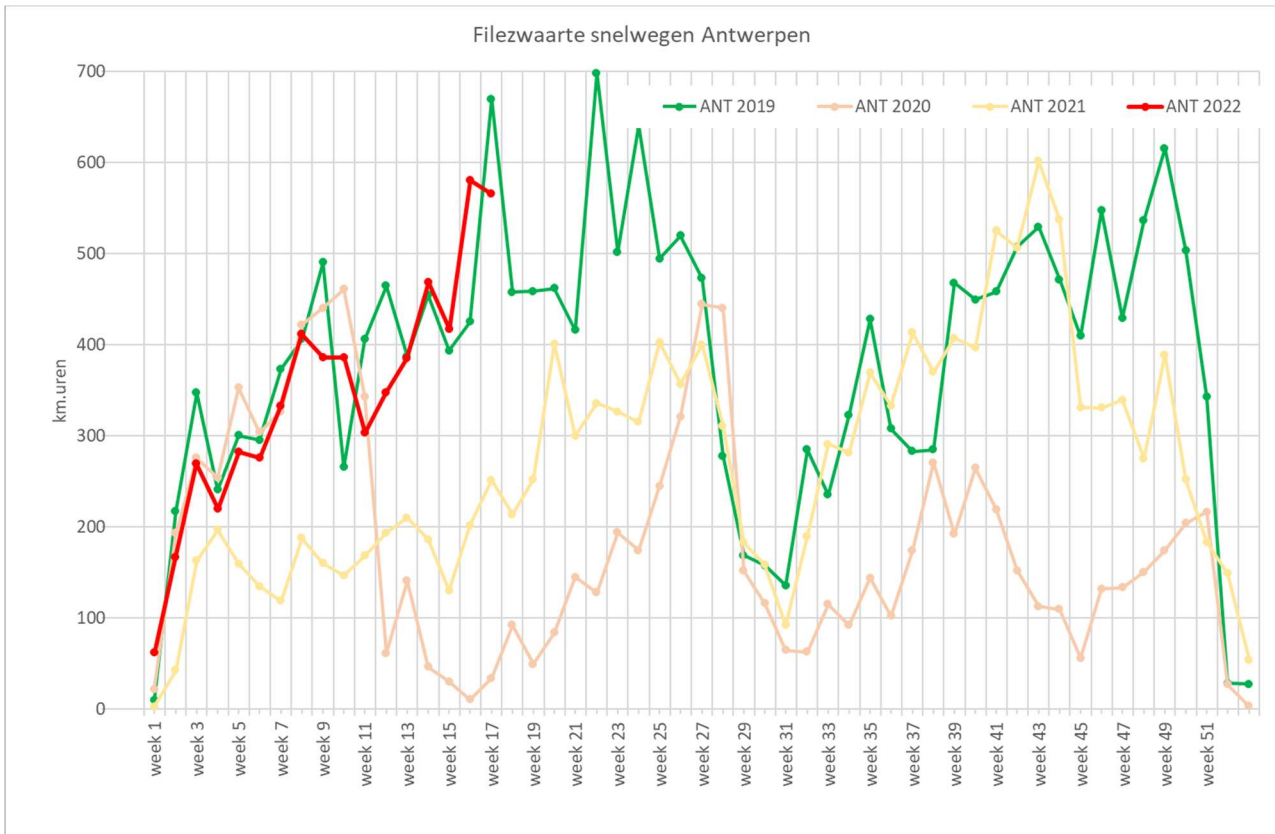


Filezwaarte snelwegen Gent

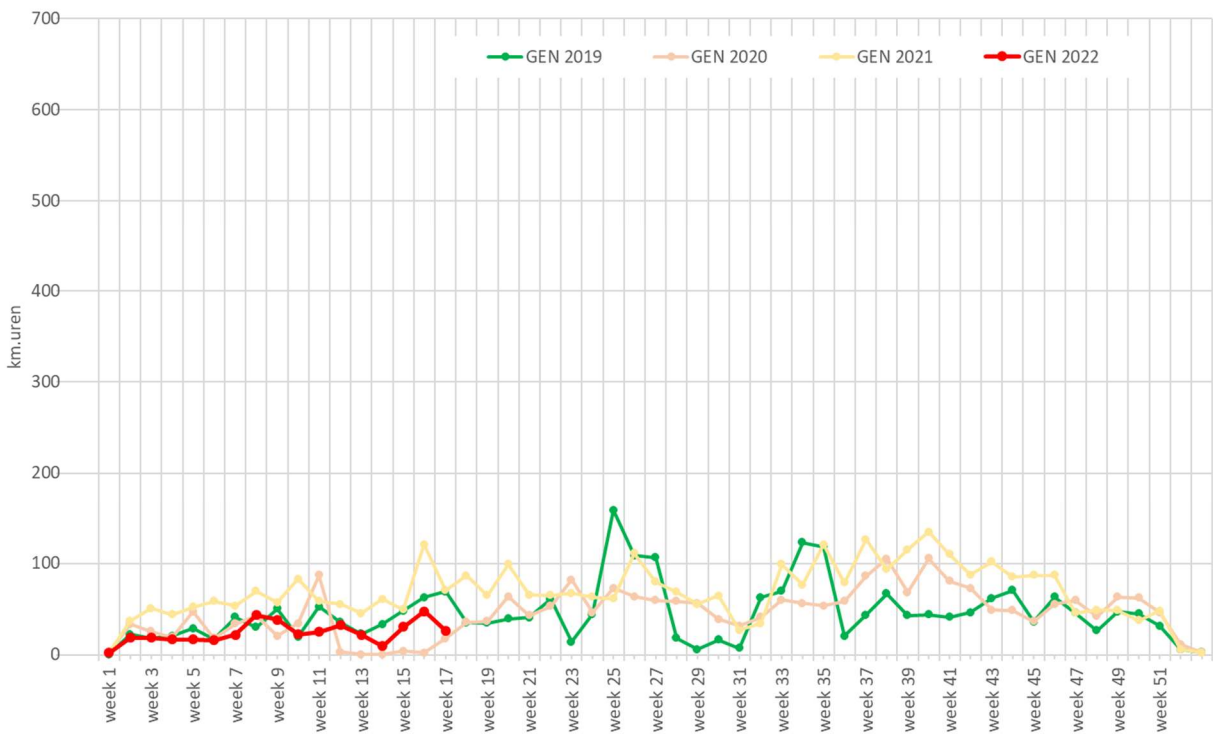


Filezwaarte snelwegen rest Vlaanderen

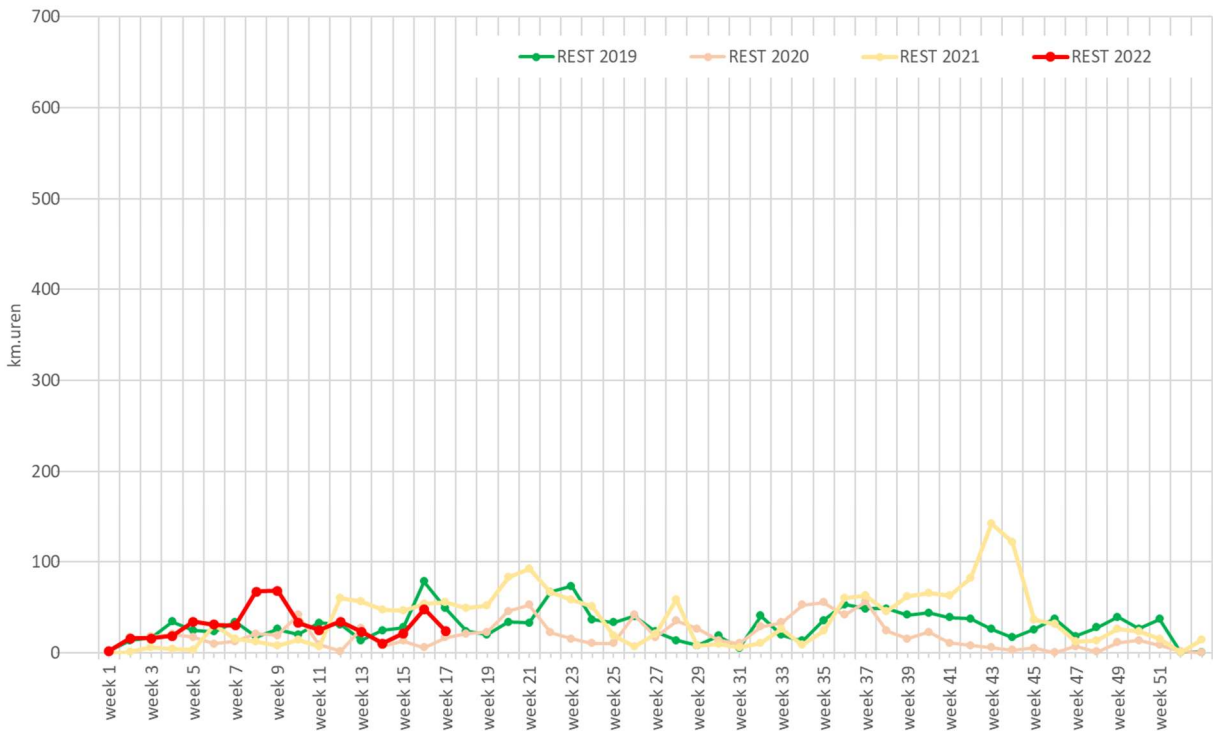




Filezwaarte snelwegen Gent



Filezwaarte snelwegen Rest Vlaanderen



3.3 EVOLUTIECIJFERS FILEZWAARTE SINDS INVOERING COVID-19-MAATREGELEN

Onderstaande tabel geeft de procentuele evolutie weer op weekbasis van de filezwaarte, ten aanzien van de filezwaarte in 2019, op de Vlaamse snelwegen in 2020, 2021 en 2022 sinds het begin van het jaar.



% evolutie filezwaarte 2020, 2021 en 2022 werkdagen (ma-vr) excl. feestdagen

(REFERENTIE = ma tem vr in gelijkaardige kalenderweek in 2019)

2020					2021					2022					
Wk	VL	ANT	BRU	GEN(\$)	Wk	VL	ANT	BRU	GEN(\$)	Wk	VL	ANT	BRU	GEN(\$)	
49	-73%	-72%	-85%	+34%	48	-49%	-37%	-69%	+3%						
50	-63%	-59%	-78%	+39%	49	-54%	-50%	-66%	-16%						
51	-50%	-37%	-70%	+46%	50	-51%	-46%	-65%	+52%						
52	-3%	-5%	-26%	+88%	51	+269%	+418%	+174%	0%						<i>Kerstvakantie 2019 & 2020, excl. 25/12/2019 en 25/12/2020</i>
53	-77%	-88%	-75%	+6%	52	+46%	+97%	-37%	-6%						<i>Kerstvakantie 2019, 2020 & 2021, excl. 01/01/2020 en 01/01/2021</i>

(§) procentuele evolutie regio Gent minder betekenisvol gelet op het lage absolute niveau van de filezwaarte

